



Pentagone / Vijfhoek
Good Move



Les Objectifs

Doelstellingen



Les Objectifs de Good Move

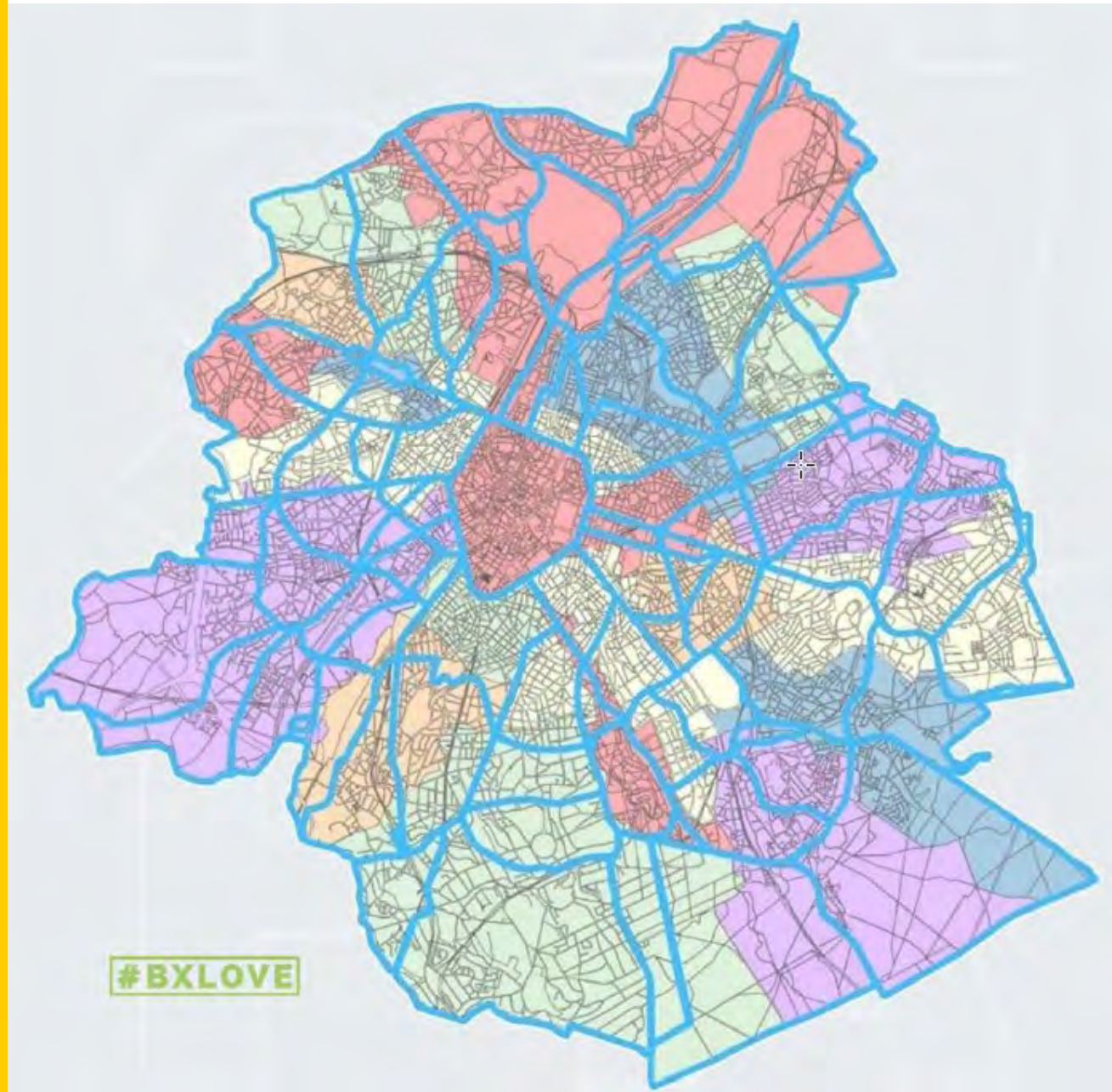
1. Qualité de l'air
2. Réduire nuisances sonores
3. Réallocation de certains espaces publics aux fonctions de séjour, récréation...

Par le biais de:

- **Mailles** = 63 quartiers en RBC
- **Apaiser** = réduire le trafic de transit pour améliorer le cadre de vie

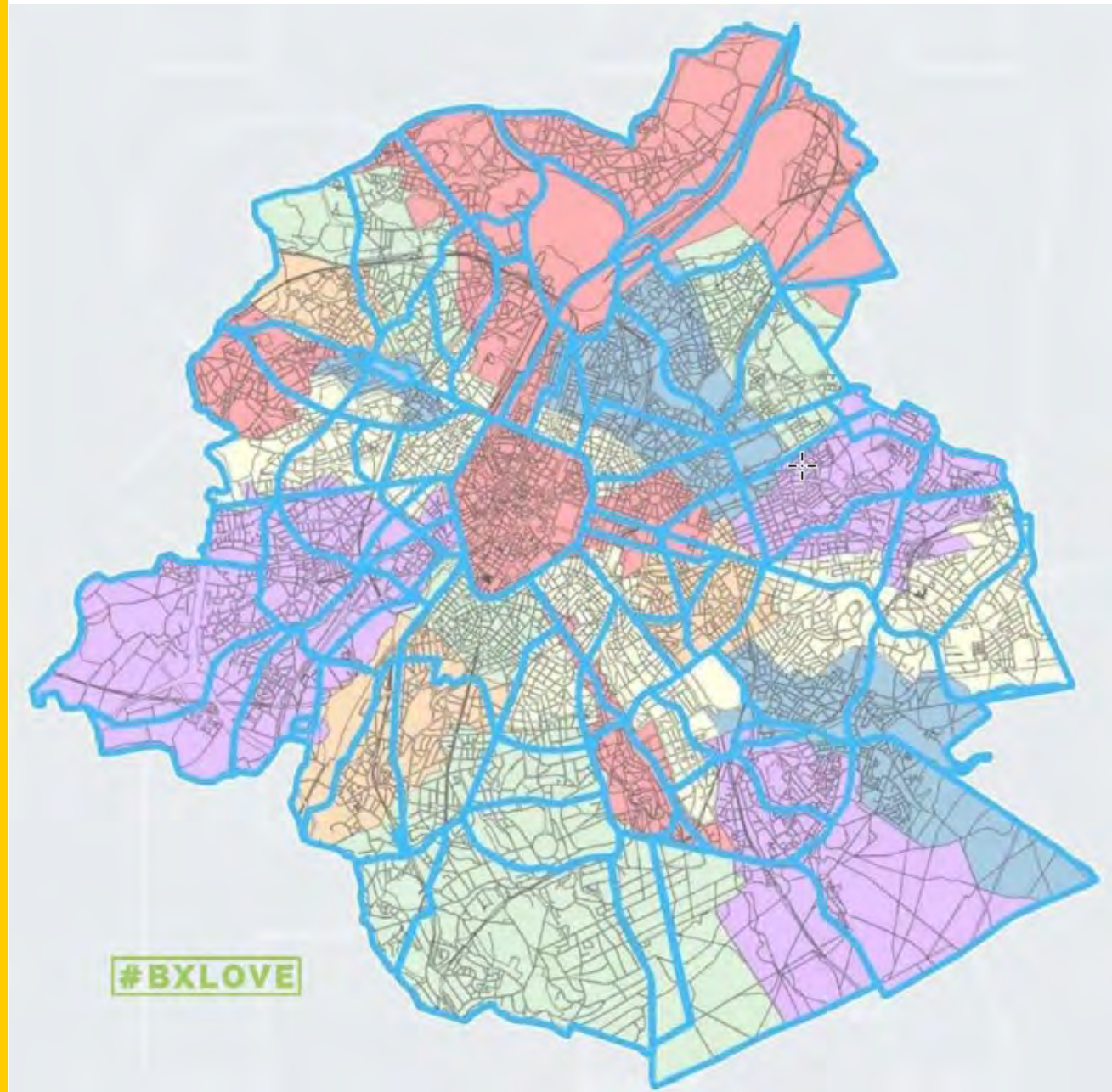
→ Amélioration du confort des réseaux piétons, vélos

→ Augmentation de la desserte des transports en commun



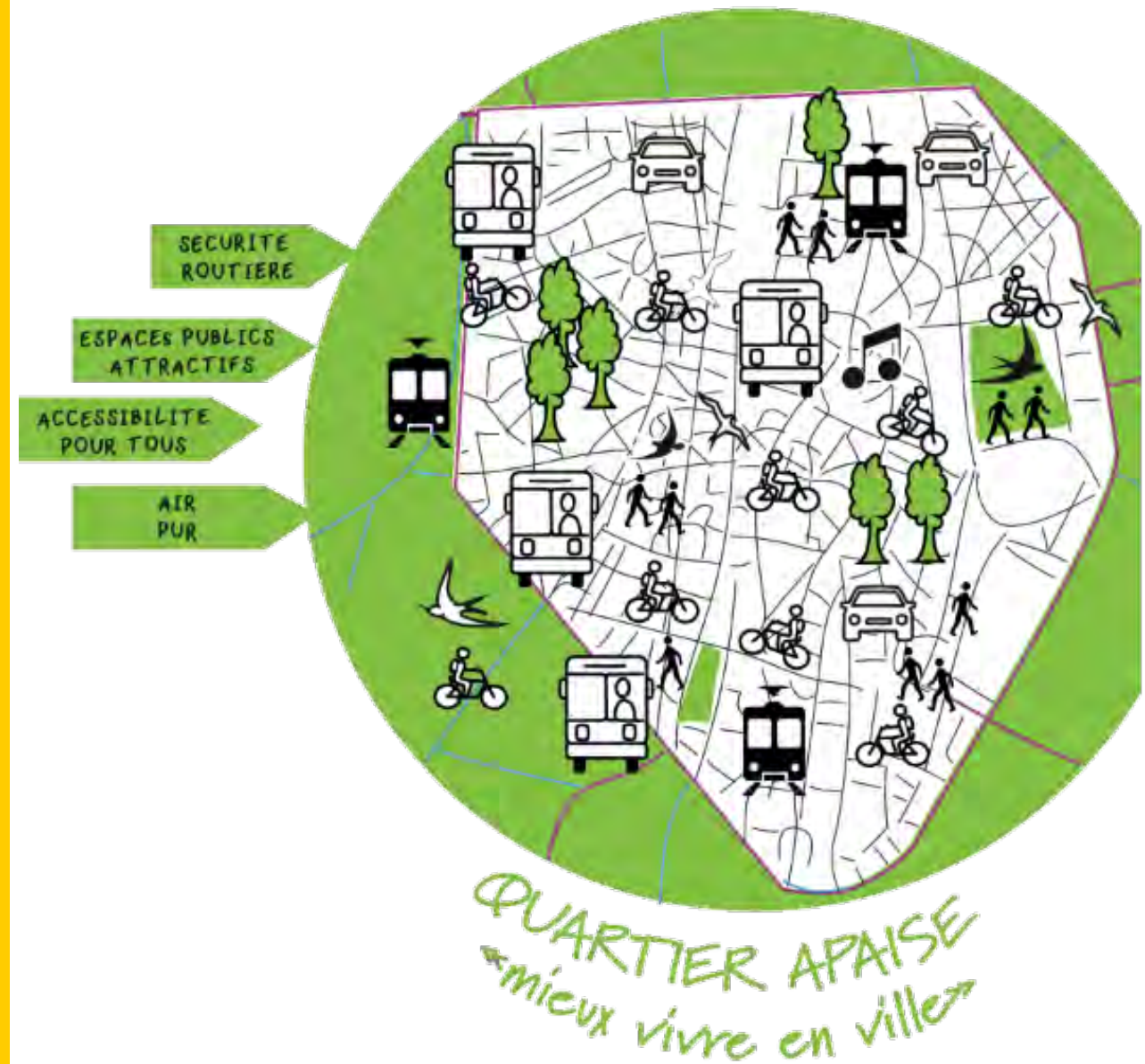
Doelstellingen van Good Move

1. Luchtkwaliteit verbeteren
 2. Geluidshinder verminderen
 3. Omzetten van vrijgekomen publieke ruimte naar verblijfsruimte, recreatieruimte
- **Mazen** = 63 wijken in BHG
 - **Autoluw** = het doorgaand verkeer ontmoedigen om de leefbaarheid te verhogen
 - Comfortabelere voetgangers- en fietsassen
 - Vlotter en meer openbaar vervoer



Les Objectifs de Good Move Pentagone

- **Quartiers apaisés** où il fait « Mieux vivre en ville » : Attractif - Accessible - Air pur - Rues sûres
- **Evolution** naturelle après le piétonnier + tendance **internationale** (Paris, Marseille, Copenhague et Barcelone) + **locale** (Schaarbeek, Anderlecht).
- Plus de **déplacements actifs** (la marche, le vélo) et de transports en commun
- Un trafic automobile de **destination**:
 - Via la Petite Ceinture
 - Vers les quartiers, commerces et parkings publics



Doelstellingen van Good Move Vijfhoek

- **Autoluwe wijken** waar het goed leven is: Aantrekkelijk – Toegankelijk – Schone lucht – Veilige straten
- Natuurlijke **evolutie** na de voetgangerszone + **internationale** tendens (Parijs, Marseille, Kopenhagen en Barcelona) + **lokaal** (Schaarbeek, Anderlecht)
- Meer **actieve verplaatsingen** (wandelen en fietsen) en meer openbaar vervoer
- **Bestemmingsverkeer** voor auto's:
 - Via de kleine ring
 - Naar de wijken, handelszaken en openbare parkings



La Méthode Methodologie

Le Diagnostic

Le Plan d'Action

La Mise en œuvre

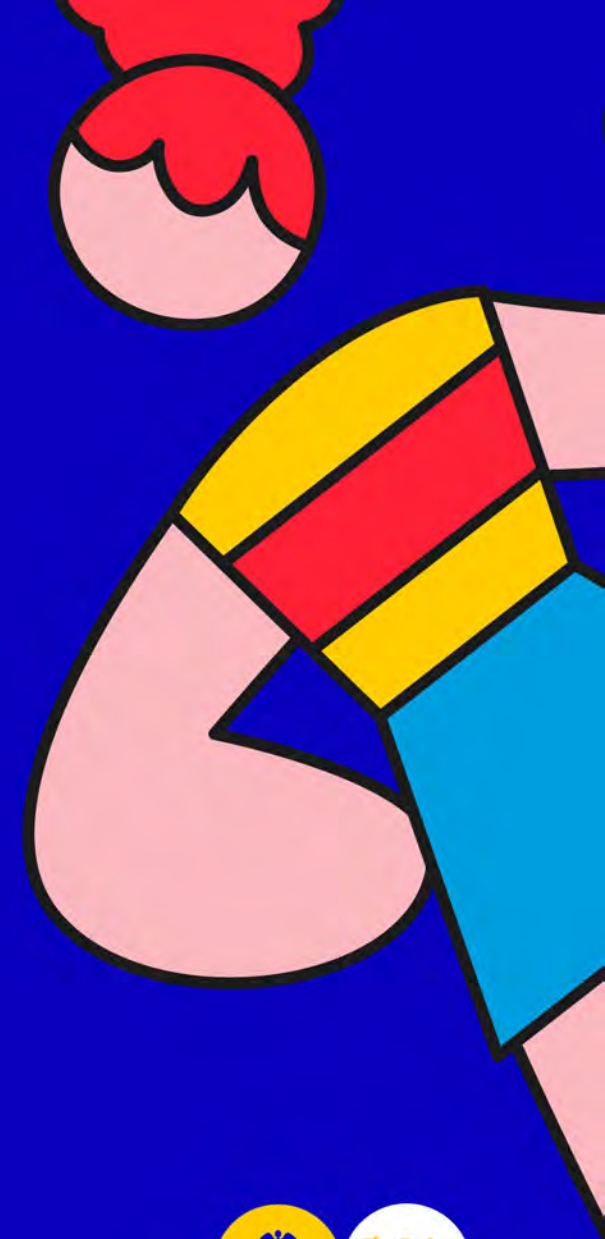
L' Evaluation

De Diagnose

Het Actieplan

De Uitvoering

De Evaluatie



Wanneer en hoe kunnen wij bijdragen?

Ook ik wil meedoen om het project nog beter te maken

GOOD MOVE VIJFHOEK

VERKEERSVEILIGHEID

KWALITATIEVE OPENBARE RUIMTE

BEREIKBAAR VOOR IEDEREEN

GEZONDE LUCHT



BRUISENDE WIJKEN, met gezonde lucht en veilige straten

IK CONSTATEER

HOE

Online formulier

Straatinterviews

Wijkvergaderingen

Bilateraal overleg

WAT

Etc.

Plaatsgebrek

Onveilig verkeer

Transitverkeer



IK DROOM

Vandaag



Morgen



IK EVALUEER

Hier stel ik criteria voor om de impact te evalueren

BEPALEN VAN CRITERIA

VERZAMELEN VAN GEGEVENS

EIND-EVALUATIE

DIAGNOSE

OPMAAK VAN MAATREGELLEN

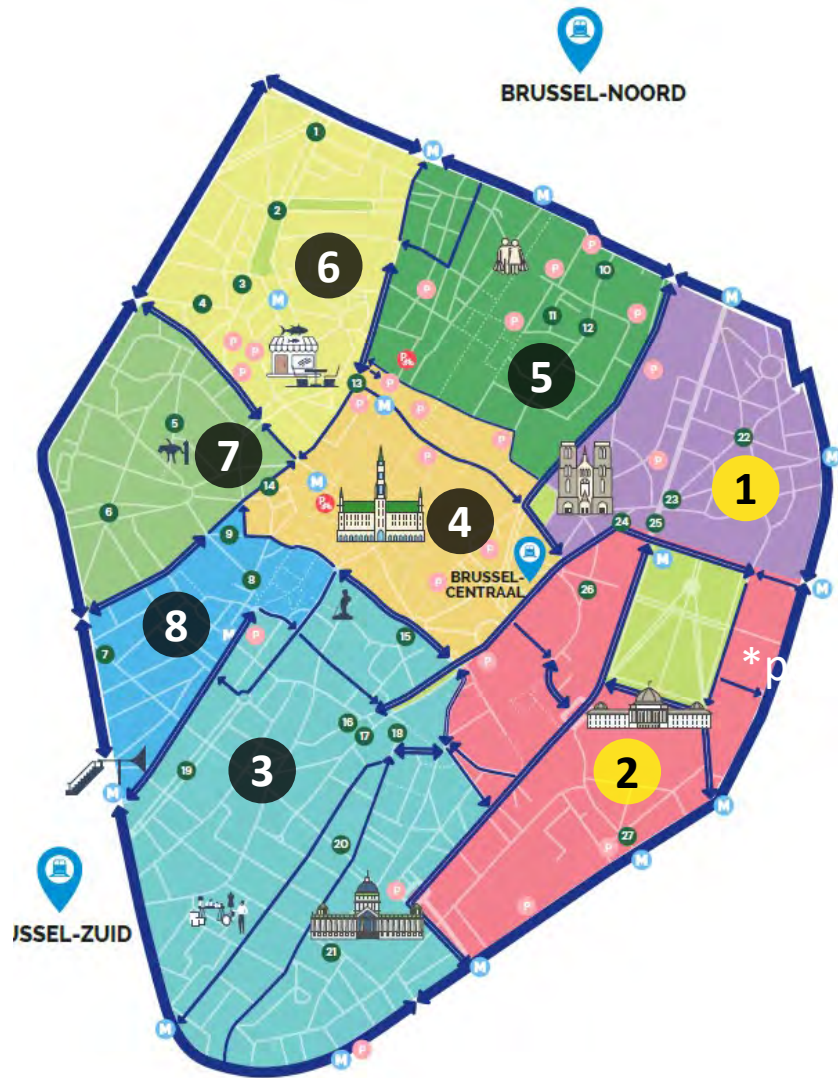
IMPLEMENTATIE

OPVOLGING EN EVALUATIE

Stad + Gewest + Politie (Brussel Mobiliteit, MIVB...)

- Communicatie
- Sensibilisering





Focus sur les quartiers

Focus op de wijken

1. Libertés / Vrijheidswijk (7/3/22)
2. Sablon / Zavel (7/3/22)
3. Marolles-Stalingrad (16/3/22)
4. Grand-Place / Grote Markt (21/3/22)
5. Marais / Broekwijk (21/3/22)
6. Quais / Kaaien (23/3/22)
7. Jardin aux Fleurs / Bloemenhof (30/3/22)
8. Anneessens (30/3/22)



Quelques consignes de bon fonctionnement

Enkele tips voor een goede samenwerking

- Parler en “je” - exprimer son avis personnel
- Régulation de la parole et concision pour permettre à tous de s’exprimer
- Lever la main pour demander la parole
- Bienveillance (Écoutez les points de vue différents)
- Ce n’est pas un débat
- Concentrez-vous sur l’essentiel
- Geef je persoonlijke mening, praat in de "ik" vorm
- Hou het kort en beknopt zodat ook anderen aan het woord kunnen komen
- Hef je hand om aan het woord te komen
- Sta open voor verschillende standpunten
- Dit is geen debat
- Focus op de essentie



Réunion de Quartier

20h-22h

07.03.2022

- Rappel - Good Move Pentagone
- Le diagnostic
- Le plan d'action et la mise en oeuvre
- Pause -
- L'évaluation



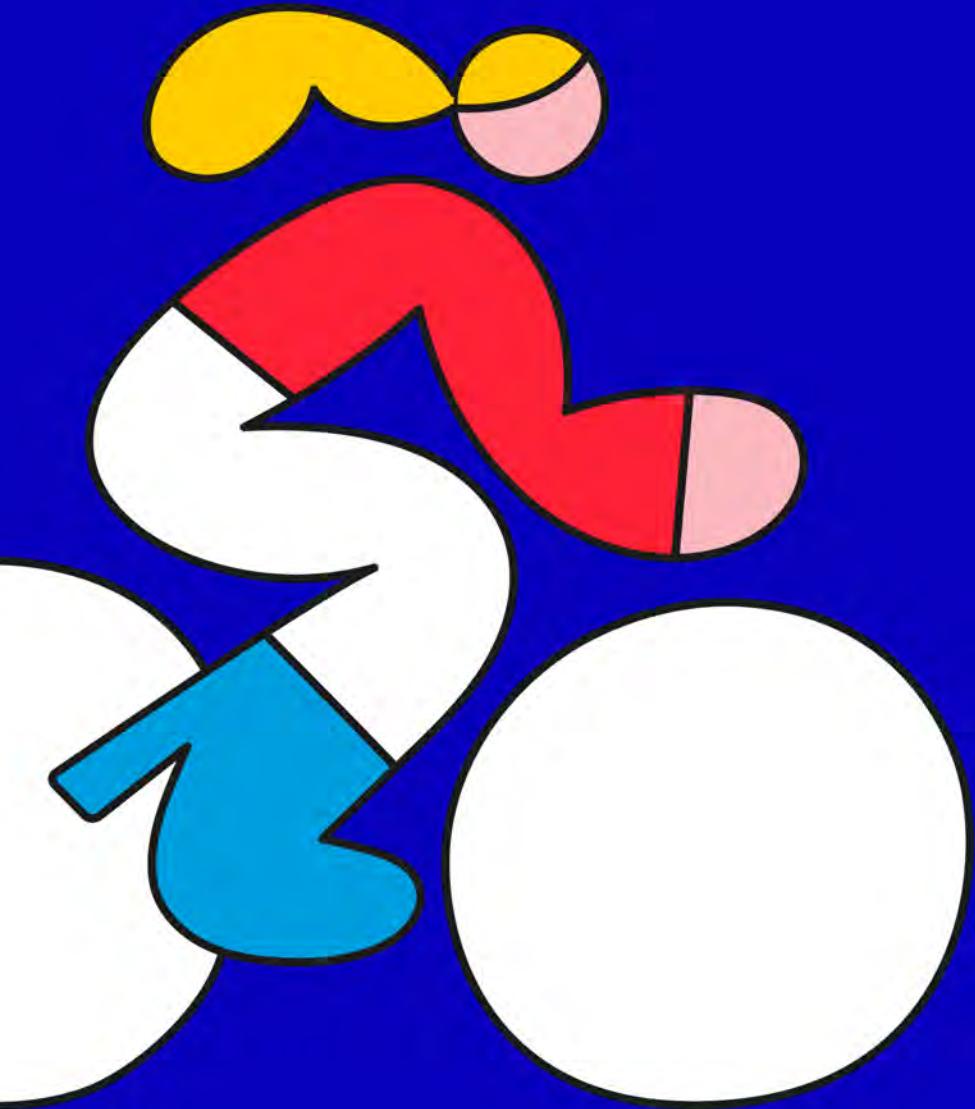
Wijkvergadering :

20u- 22u

07.03.2022

- Herhaling - Good Move Vijfhoek
- De diagnose
- Het actieplan en de uitvoering
- pauze -
- De evaluatie





Le diagnostic De diagnose



Des zones résidentielles, avec une forte densité de population
54249 habitants (2020).



Des services médicaux et de soins
13 établissements médicaux (hôpitaux, maisons médicales, postes de garde), **13** établissements pour seniors.



Des établissements scolaires
25 crèches, **106** écoles, **14** académies.



Des entreprises et administrations
649 entreprises de + de 100 travailleurs.



Des équipements sportifs et culturels
7 centres sportifs et piscines, **95** établissements culturels (musées, cinémas, centres culturels, bibliothèques).



Des zones commerciales, touristiques et de loisirs
1165 établissements Horeca, **3438** commerces.



Des événements
environ **900** par an.



Woonwijken, met een hoge bevolkingsdichtheid
54249 inwoners (2020).



Medische en zorgvoorzieningen
13 medische instellingen (ziekenhuizen, verzorgingshuizen, wachtposten), **13** seniorenvoorzieningen.



Onderwijsinstellingen
25 crèches, **106** scholen, **14** academies.



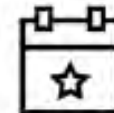
Bedrijven en administraties
649 bedrijven met meer dan 100 werknemers.



Sport- en culturele voorzieningen
7 sportcentra en zwembaden, **95** culturele instellingen (musea, bioscopen, culturele centra, bibliotheken).



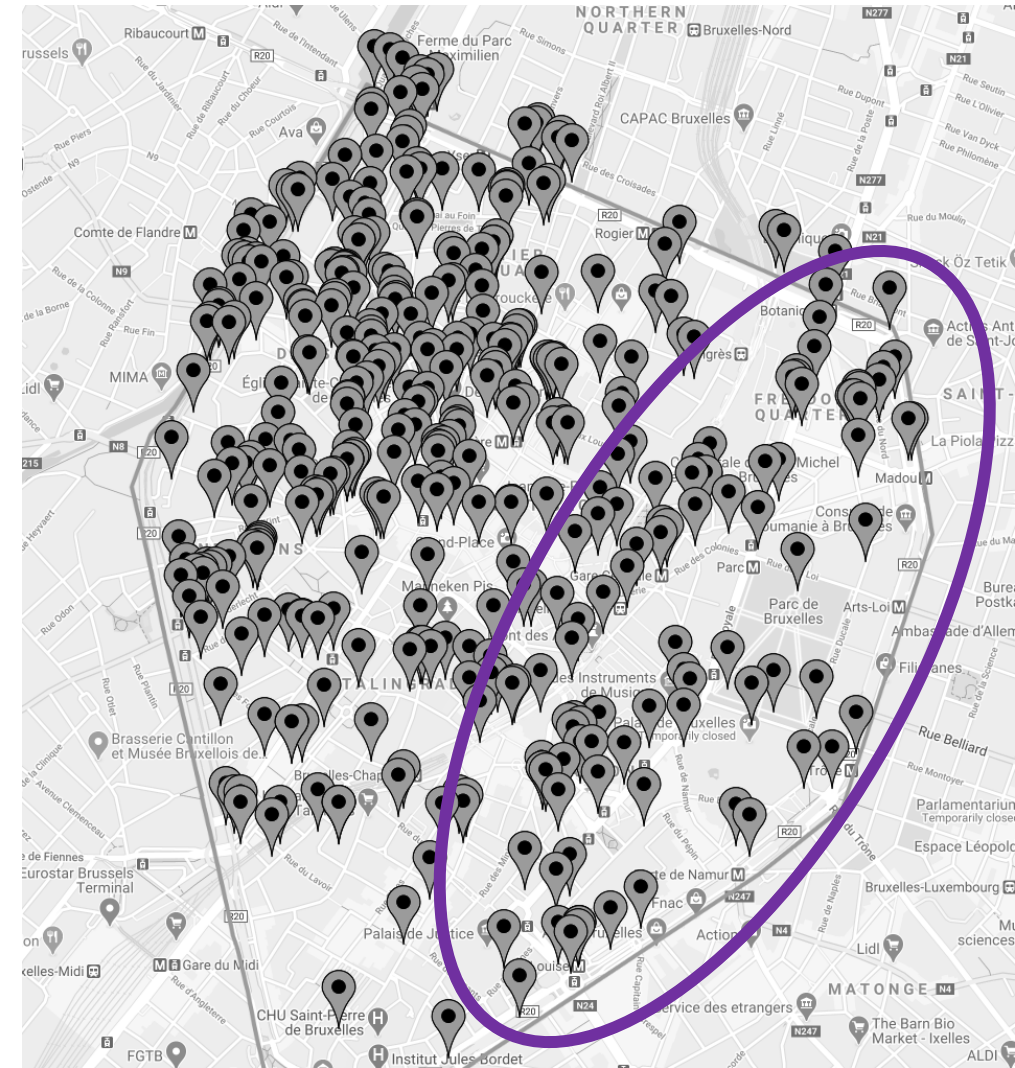
Commerciële, toeristische en vrijetijd zones
1165 horecagelegenheden, **3438** winkels.



Evenementen
ongeveer **900** per jaar.

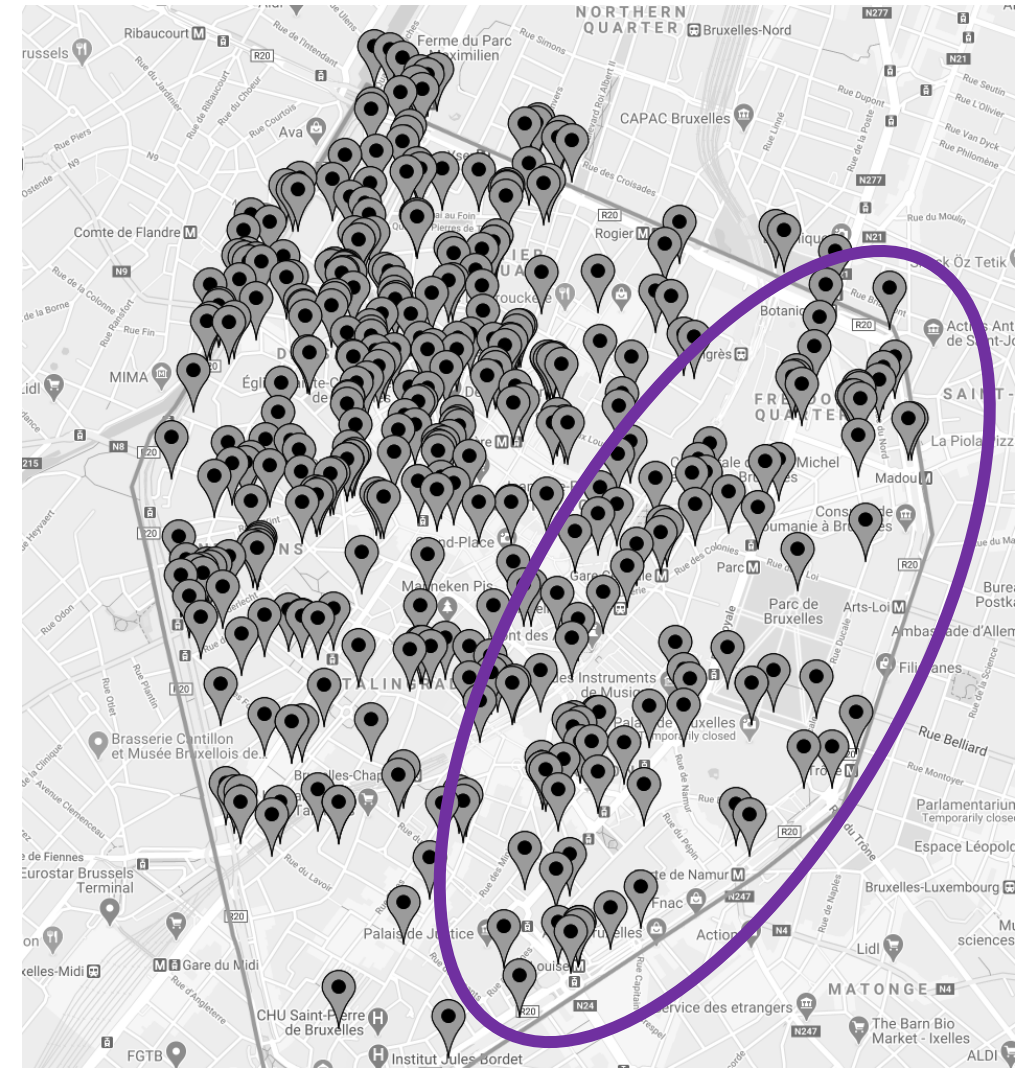
Trajet participatif

- **573 contributions** publiées + réunions publiques par quartier en septembre/octobre 2020
- **Contributions et rencontres avec secteurs:** SIAMU, Commission modes actifs, Bruxelles Mobilité, STIB, De Lijn,....
- Comment a-t-on informé les gens ?
 - Toutes-boîtes (réunions de quartiers)
 - Brusseleir
 - Affiches dans le Pentagone
 - Iconic + cityplay
 - Mailings ciblés (associations, comités de quartier...)
 - Réseaux sociaux de la Ville
 - Bannière sur le site, spot radio, spot tv



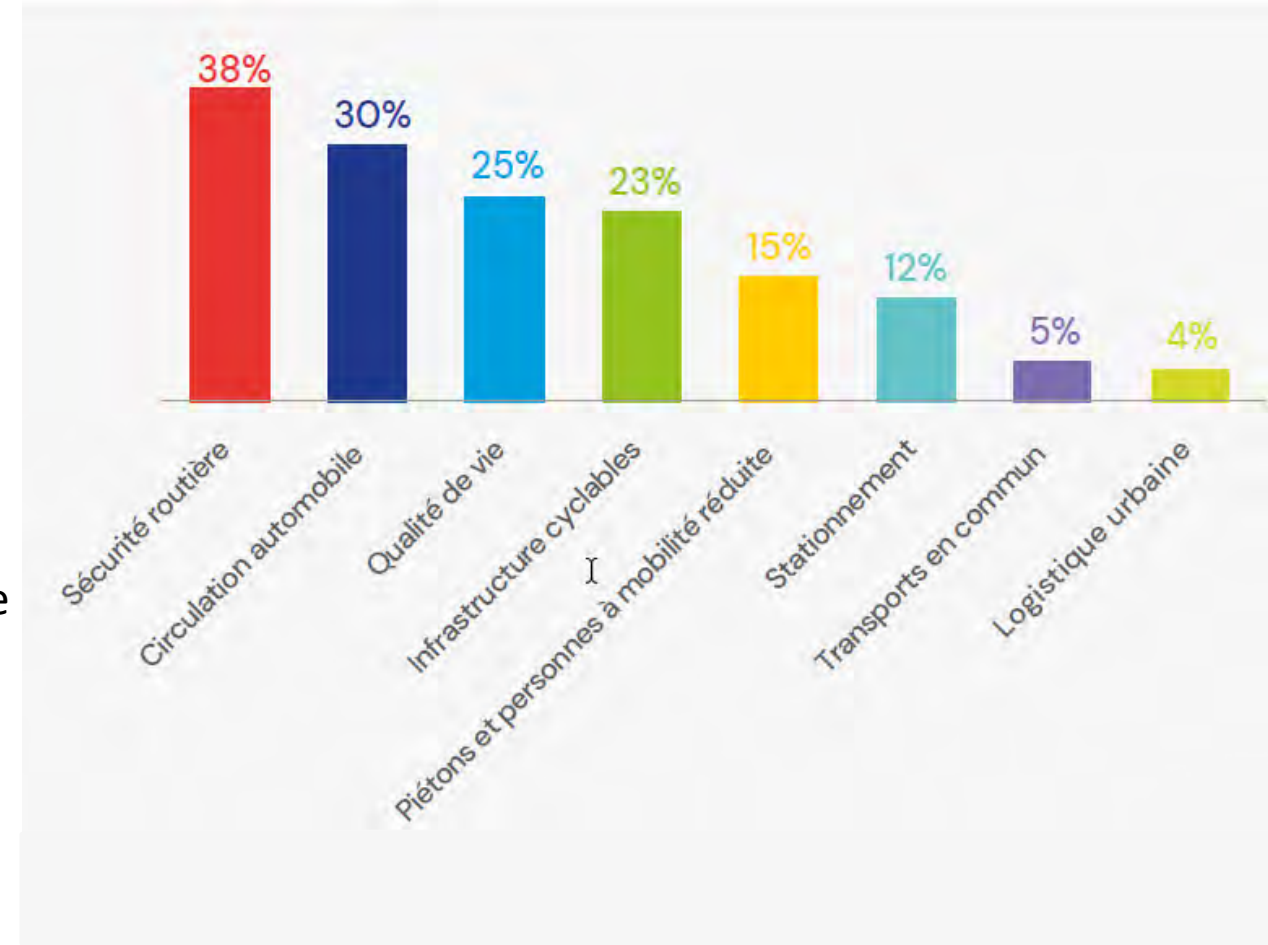
Participatie traject

- **573 bijdragen** gepubliceerd + publieke vergaderingen per wijk in september/oktober 2020
- **Bijdragen en ontmoetingen met sectoren:** hulpdiensten, Commissie actieve modi, Brussel-Mobiliteit, MIVB, De Lijn,
- Hoe werden de betrokkenen geïnformeerd?
 - Flyer (aankondigingen wijkvergaderingen)
 - Brusseleir
 - Affiches in de Vijfhoek
 - Iconic + cityplay
 - Doelgerichte mailings (verenigingen, wijkcomités ...)
 - Sociale media van de Stad
 - Banner op de website, radiospot, tv-spot



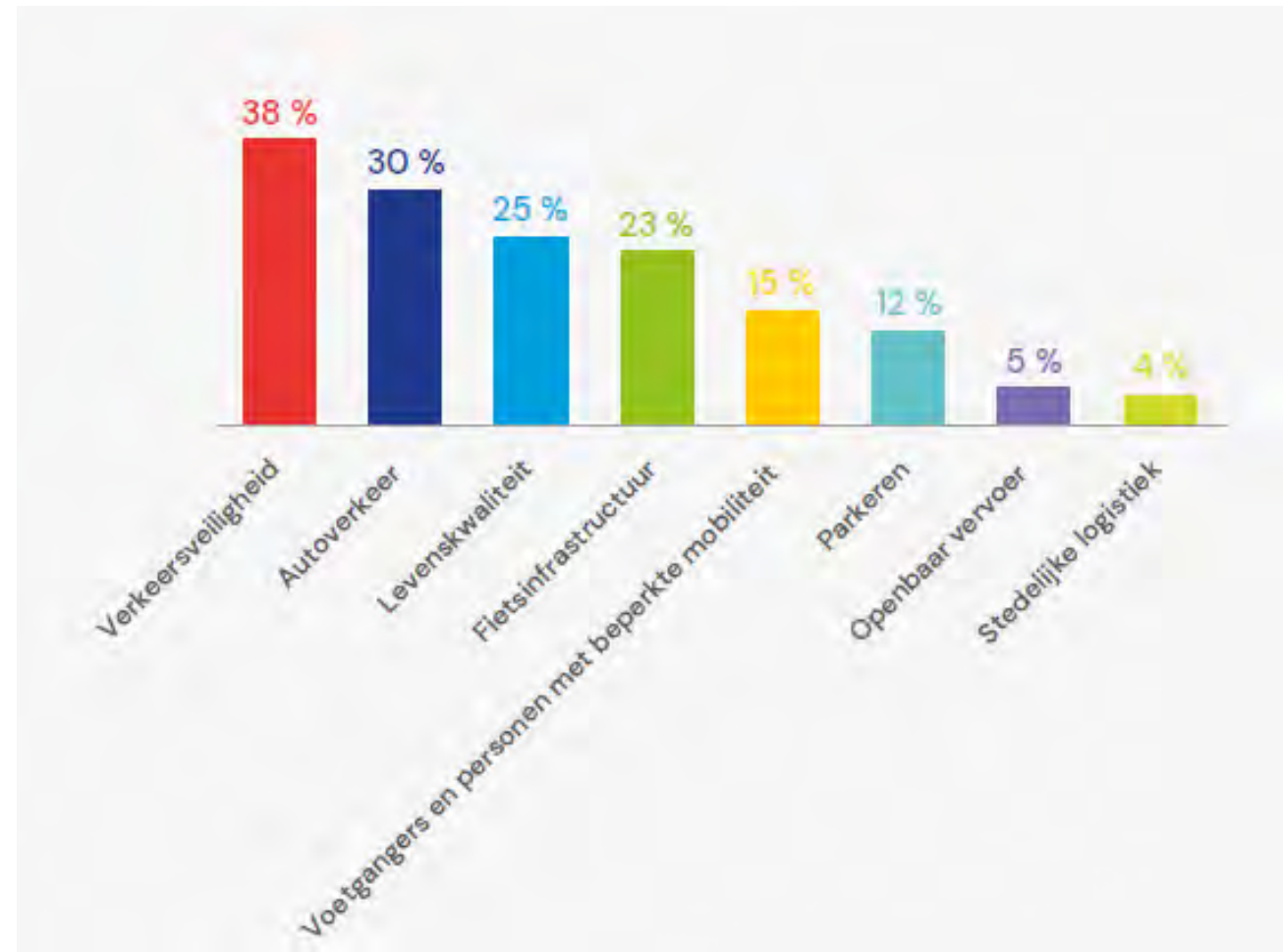
Éléments principaux du diagnostic

- **Sécurité routière** : mesures de vitesse et zone à concentration d'accidents
- **Qualité de vie** : pollutions, bruit, espaces publics
- **Piétons et PMR** : réseaux Good Move (comptages)
- **Infrastructures cycliste**: réseaux Good Move/plan vélo (comptages)
- **Transport en commun** : fluidité et service de qualité
- **Circulation automobile** : gérer les flux, réduire les flux de transit (comptages, bémobile,.....)
- **Stationnement** : informer, mutualiser et privilégier riverains
- **Logistique urbaine** : fluidifier et durabiliser



Voornaamste bevindingen uit de diagnose

- **Verkeersveiligheid:** snelheidsmaatregelen, ZACA
- **Levenskwaliteit:** vervuiling, lawaai, publieke ruimte
- **Voetgangers en PBM** : netwerk Good Move (tellingen)
- **Fietsinfrastructuur** : netwerk Good Move/fietsplan (tellingen)
- **Openbaar vervoer:** doorstroming en kwalitatieve dienstverlening
- **Autoverkeer:** beheer van de stromen, verminderen van doorgaand verkeer (tellingen, Be-mobile,)
- **Parkeren:** informeren, delen en voorrang geven aan buurtbewoners
- **Stedelijke logistiek:** vlotter en duurzamer



Le plan d'action

Het actieplan

Le schéma de circulation

Les mesures d'accompagnement

Het circulatieschema

De begeleidende maatregelen



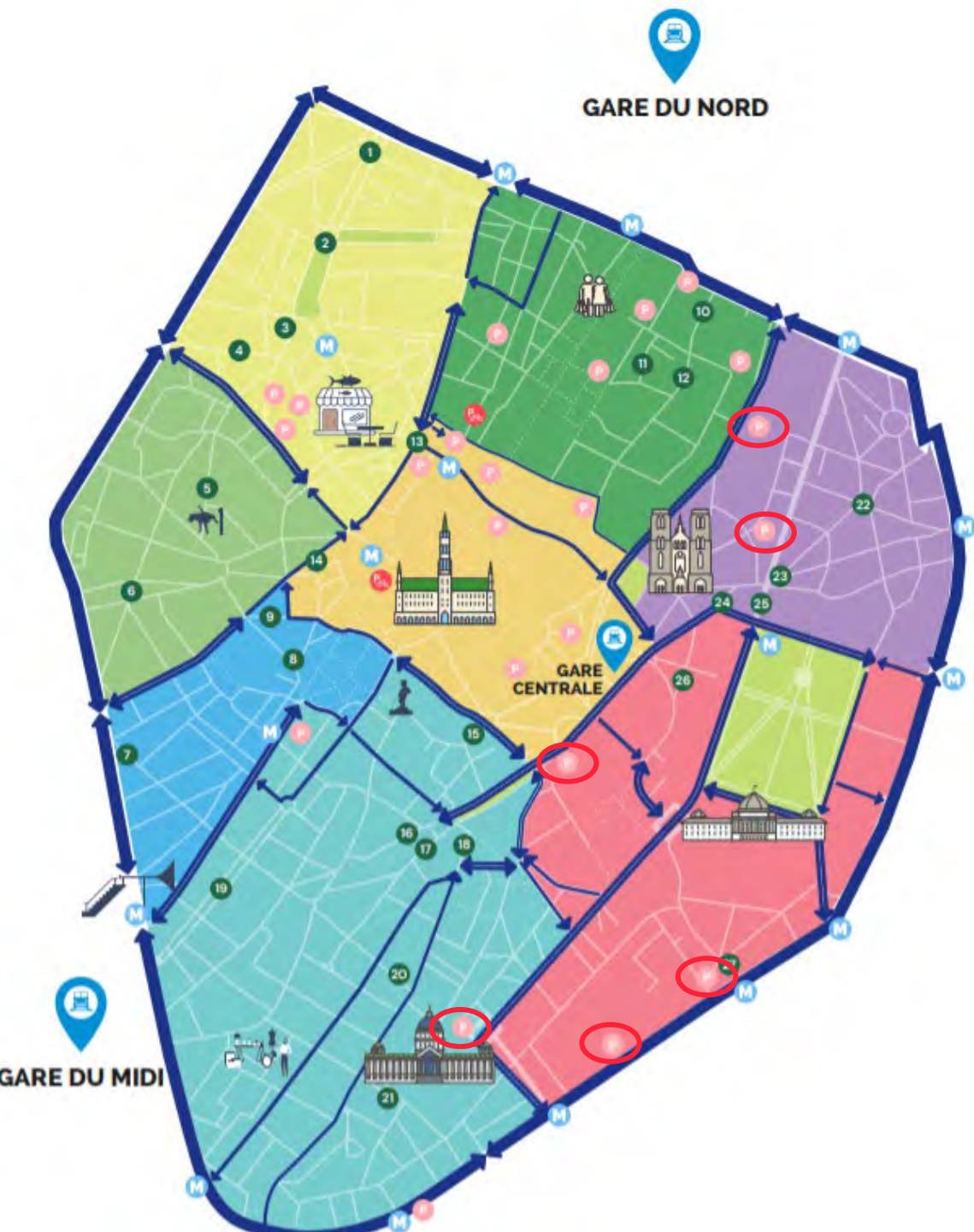


Schéma de circulation

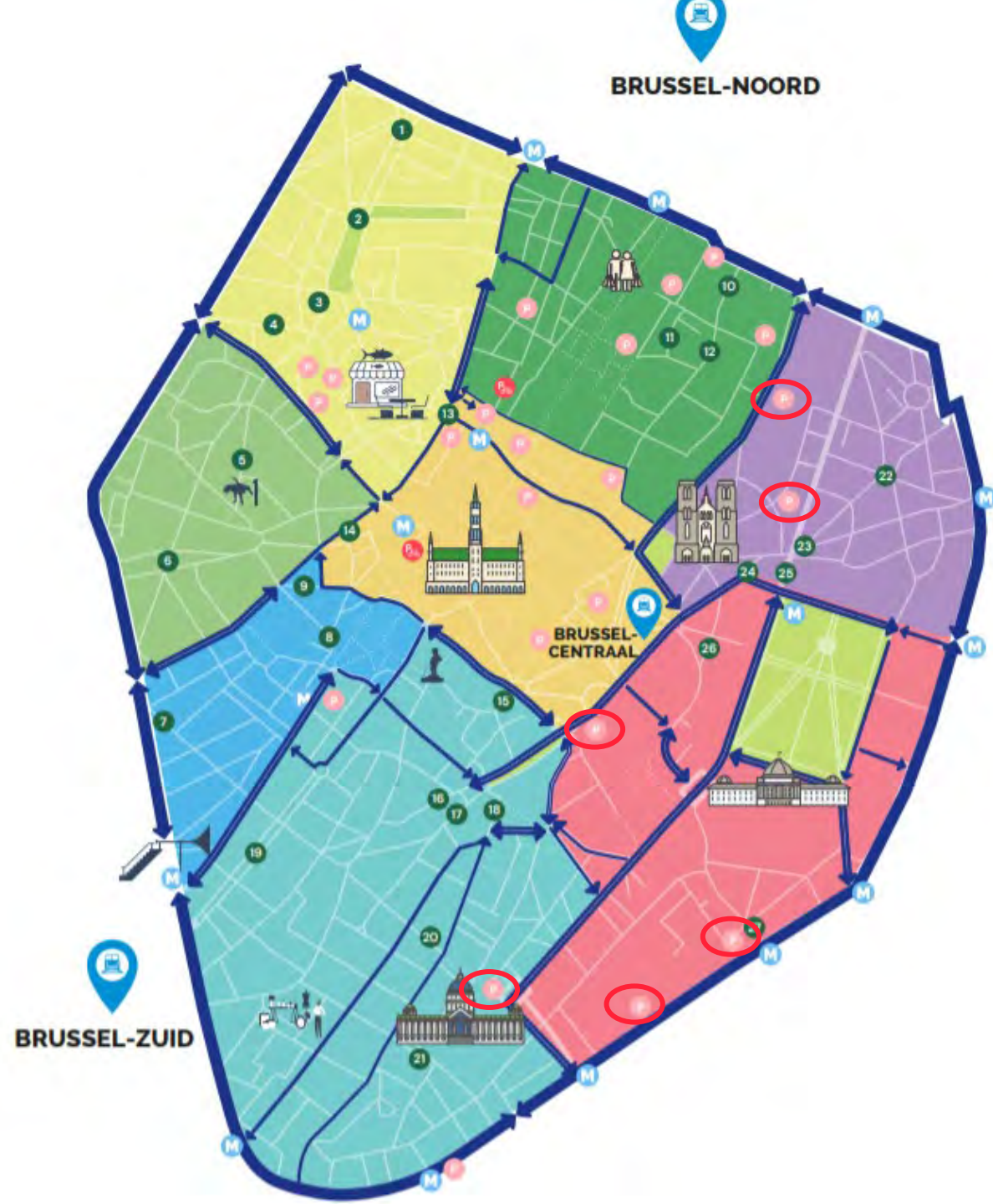
Principe d'accessibilité automobile

« Quartiers apaisés »

- facilement accessibles pour **tout mode de transport**
- interconnectés par des réseaux qualitatifs
 - pour piétons
 - pour cyclistes
 - pour les transports en commun, les taxis...
 - pour la police, le siamu, les livraisons...
 - principalement via la petite ceinture pour les automobiles
- où de l'espace est créé pour l'entreprenariat, les loisirs, la verdurisation...

« Axes principaux »

- qui garantissent / améliorent l'accessibilité multimodale des quartiers
- qui découragent le trafic de transit
- qui encouragent le stationnement hors voirie



Circulatieschema

Principe van auto-toegankelijkheid

« Autoluwe wijken »

- Gemakkelijk bereikbaar, **ongeacht het vervoersmiddel**
- Onderling verbonden door kwalitatieve netwerken
 - Voor voetgangers
 - Voor fietsers
 - Voor openbaar vervoer, taxi's ...
 - Voor politie, de hulpdiensten, leveringen ...
 - Voornamelijk via de kleine ring voor automobilisten
- Waar ruimte wordt gecreëerd voor ondernemerschap, vrije tijd, vergroening...









« Hoofdassen »

- Verzekeren / verbeteren de multimodale toegankelijkheid van de wijken.
- Ontmoedigen doorgaand verkeer
- Moedigen parkeren buiten de openbare weg aan

Situation Actuelle

Huidige Situatie

LEGENDE

-  Périimètre d'étude
Studiegebied
-  Zone piétonne existante
Bestaande voetgangerszone
-  Espace piéton
Voetgangersruimte
-  Zone résidentielle (20km/h)
Woonzone (20km/u)
-  Zone à accès limité
Zone voor beperkt verkeer
-  Bornes actuelles
Bestaande paaltjes
-  Sens de circulation pour le trafic motorisé
Rijrichting gemotoriseerd verkeer
-  Bande bus existante
Bestaande busbaan



Voornaamste maatregelen

Toekomstig schema

- Filter **vrijheidsplein** (ANPR-camera): verwijderen transitverkeer oost-west, opwaarderen openbare ruimte
- Filter **Koningsstraat** en Jonkers (ANPR-camera): verwijderen transitverkeer noord-zuid, verbetering doorstroming OV, opwaarderen openbare ruimte, kruispunt beveiligen (ZACA)
- **Filter Leuven** (straatmeubilair): verwijderen transit, vereenvoudigen kruispunt
- **Rationaliseren** van de verkeersrichtingen: verminderen van transitverkeer door de wijk.

Ook:

- Verminderen snelheid dankzij filters en aangepaste rijrichtingen
- Plaats vrijgemaakt voor fietsinfrastructuur
- Verbeterde wandelroutes en oversteekplaatsen voor voetgangers.



LEGENDE

- Sens de circulation actuel - *Bestaande rijrichting*
- Change ment de sens de circulation - *Veranderde rijrichting*
- Filtre (caméra ou mobilier) - *Filter (camera of meubilair)*
- Filtre avec borne - *Filter met verkeerspaal*
- Parking public - *Publieke parkeergarage*
- Zone piétonne actuelle - *Bestaande voetgangerszone*
- Nouvelles zones piétonnes - *Nieuwe voetgangerszone*
- Places et escaliers - *Pleinen en trappen*
- Espaces verts - *Groene ruimte*
- Obstacles fixes - *Vast obstakel*
- Projet de réaménagement et piétonnisation à lancer - *Herinrichtingsproject en nieuwe voetgangerszone zone op te starten*



Mesures clés

Futur schéma

- Filtre **Liberté** (caméra ANPR) : supprimer transit axe est/ouest, revaloriser l'espace public
- Filtre **Royale** (entre Loi et Louvain) et **Gentilhomme** (caméra ANPR) : supprimer transit nord-sud, fluidifier TeC, revaloriser l'espace public, sécuriser carrefour (ZACA)
- **Filtre Louvain** (type mobilier urbain) : supprimer transit, simplifier carrefour
- **Rationalisation** du sens de circulation : réduire transit du quartier

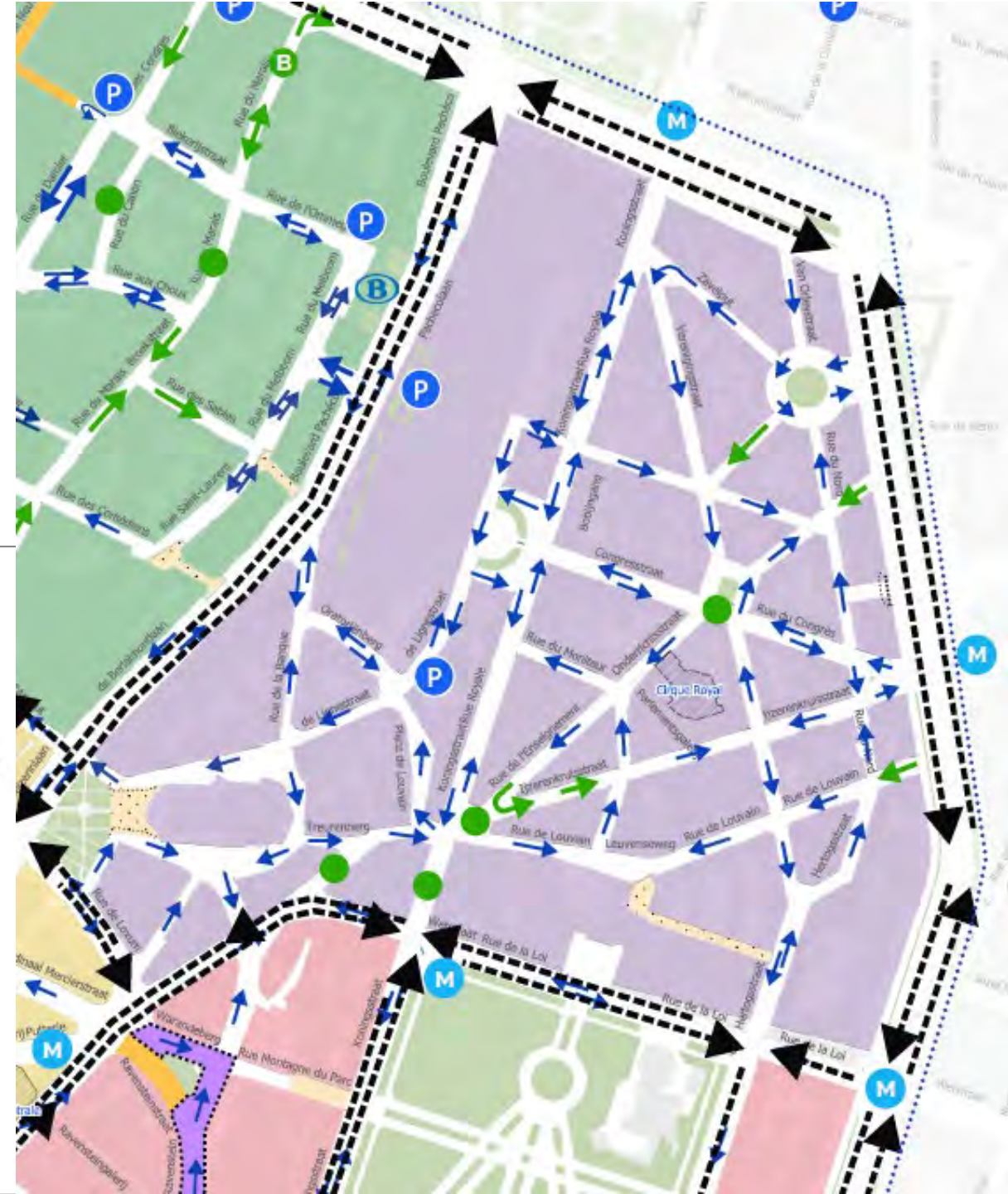
Aussi :

- Réduction de vitesse grâce aux filtres et sens adaptés,
- Espaces libérés pour aménagements cyclables,
- Amélioration des traversées et chemins pour piétons.



LEGENDE

- Sens de circulation actuel - *Bestaande rijrichting*
- Changement de sens de circulation - *Veranderde rijrichting*
- Filtre (caméra ou mobilier) - *Filter (camera of meubilair)*
- Filtre avec borne - *Filter met verkeerspaal*
- Parking public - *Publieke parkeergarage*
- Zone piétonne actuelle - *Bestaande voetgangerszone*
- Nouvelles zones piétonnes - *Nieuwe voetgangerszone*
- Places et escaliers - *Pleinen en trappen*
- Espaces verts - *Groene ruimte*
- Obstacles fixes - *Vast obstakel*
- Projet de réaménagement et piétonnisation à lancer - *Herinrichtingsproject en nieuwe voetgangerszone zone op te starten*



Situation actuelle

Huidige situatie

LEGENDE



Périmètre d'étude
Studiegebied



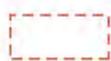
Zone piétonne existante
Bestaande voetgangerszone



Espace piéton
Voetgangersruimte



Zone résidentielle (20km/h)
Woonzone (20km/u)



Zone à accès limité
Zone voor beperkt verkeer



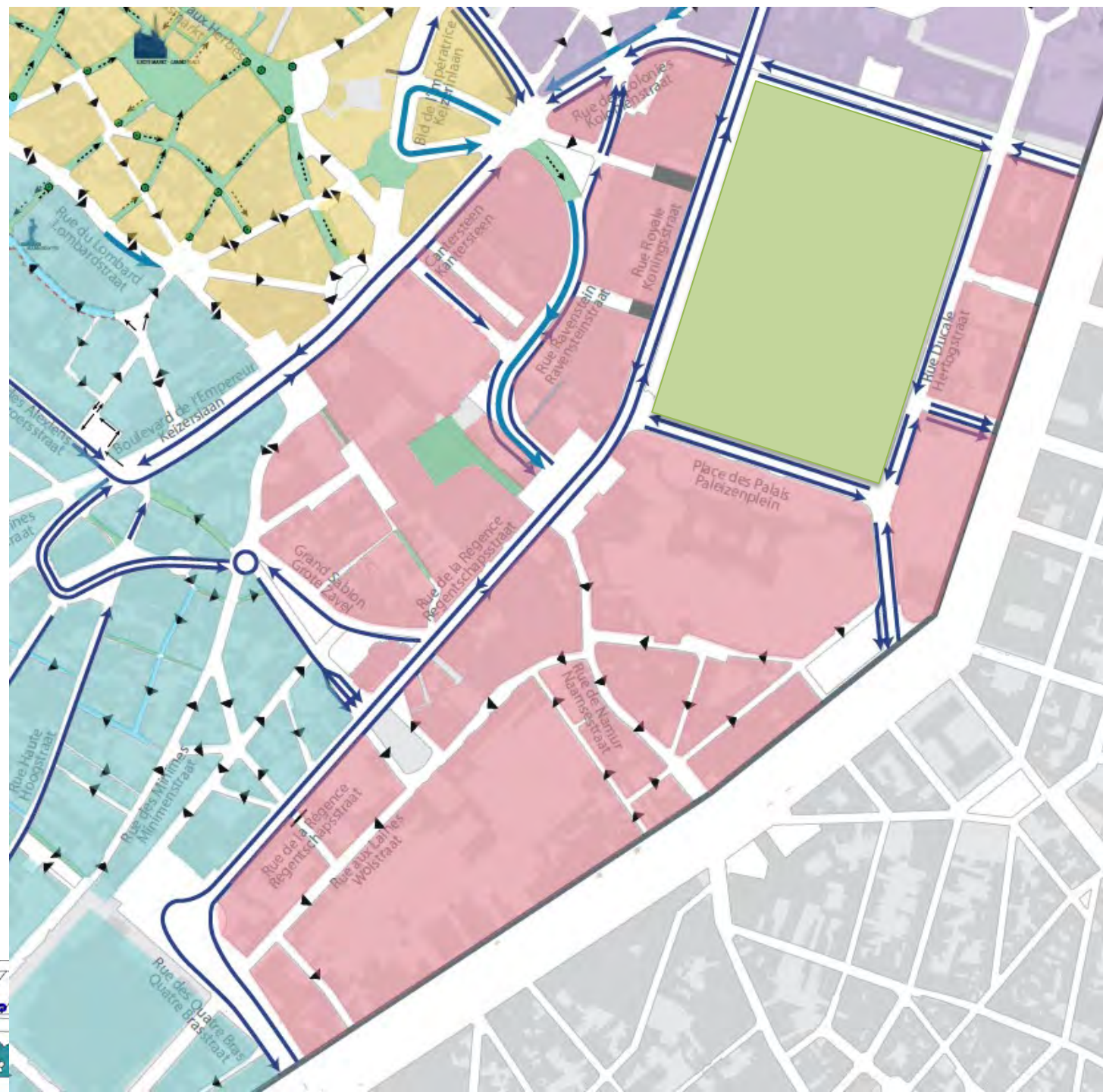
Bornes actuelles
Bestaande paaltjes



Sens de circulation pour le trafic motorisé
Rijrichting gemotoriseerd verkeer



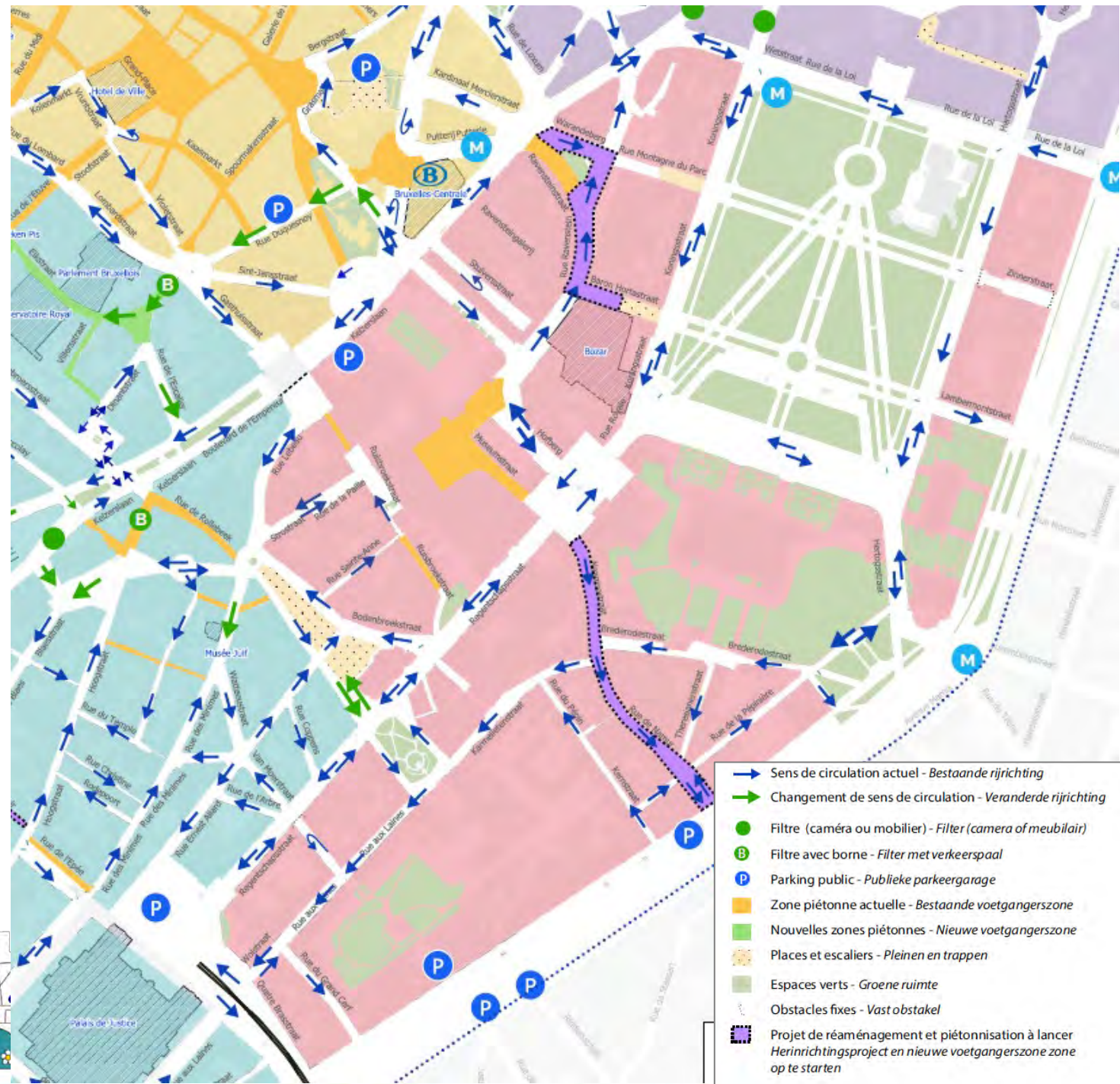
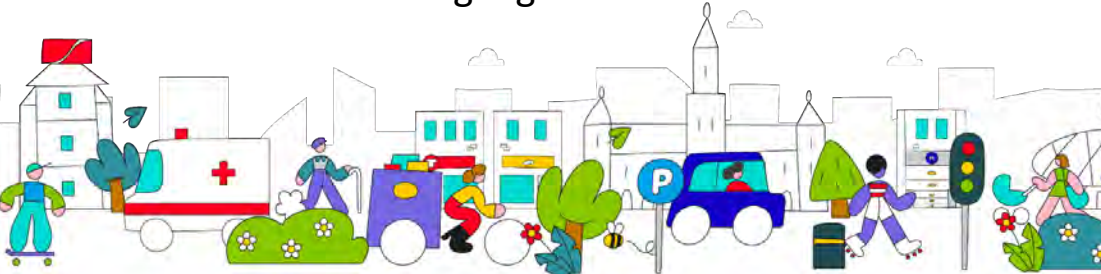
Bande bus existante
Bestaande busbaan



Voornaamste maatregelen

Toekomstig schema

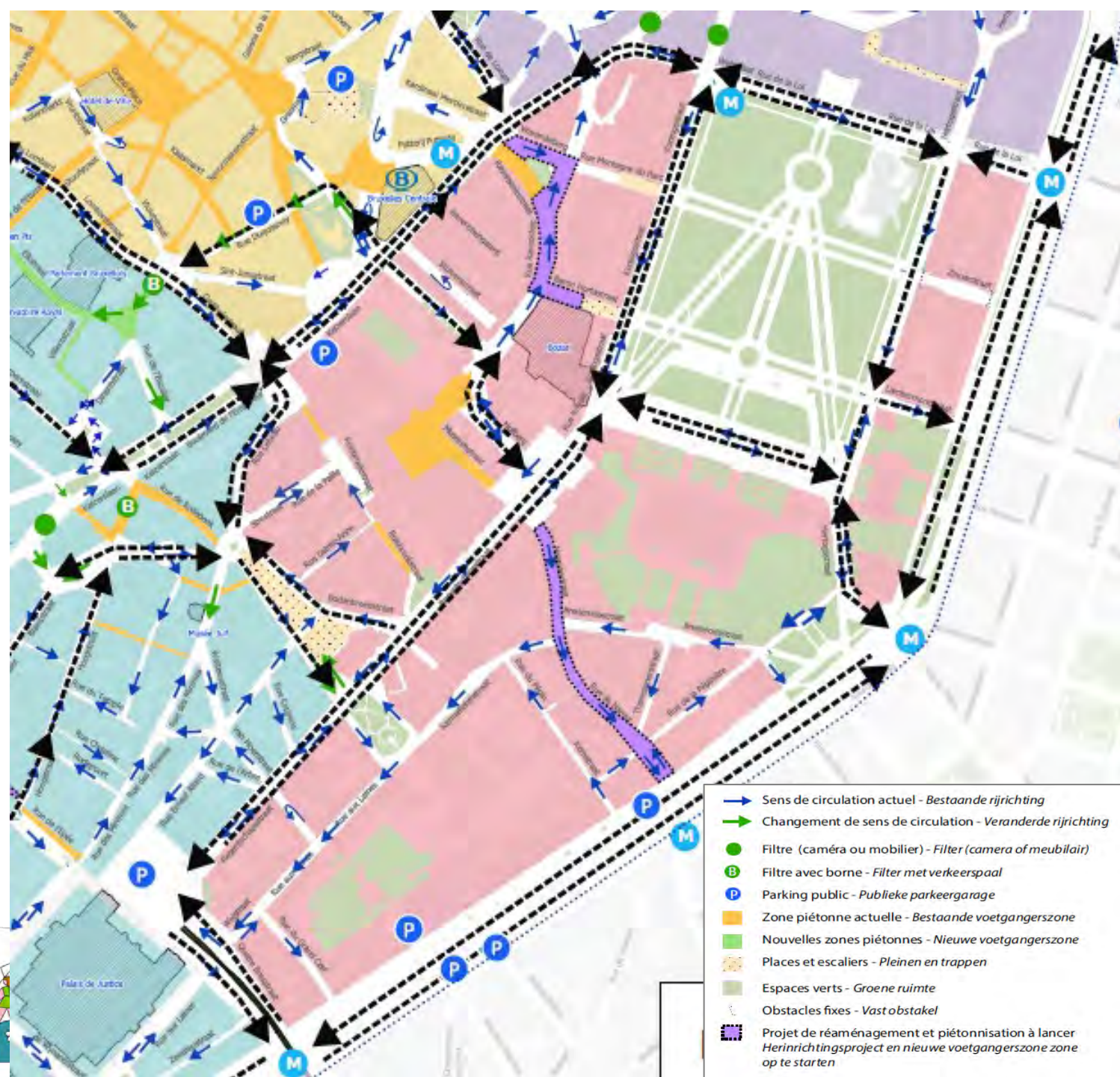
- Filter **Koningsstraat** en Jonkers (ANPR camera): verwijderen transitverkeer noord-zuid, verbetering doorstroming OV, opwaarderen openbare ruimte, kruispunt beveiligen (ZACA)
- Filter **Kapellenkerk** (ANPR-camera): verwijderen transitverkeer noord-zuid, verbetering doorstroming OV, opwaarderen openbare ruimte
- Ambitie **Naamsestraat**: verbeteren van de openbare ruimte en van voetgangers- en fietsroutes
- **Dubbele richting** ten zuiden van de Zavel (ZACA)
- Enkele richting **Miniemen** (tussen Zavel en Watteuu): verwijderen transit via Zavel
- Ambitie **Houtmarkt**: verbeteren van de openbare ruimte en van voetganger- en fietsroutes



Mesures clés

Futur schéma

- Filtre **Royale** et Gentilhomme (caméra ANPR): supprimer transit nord-sud, fluidifier TeC, revaloriser l'espace public, sécuriser carrefour (ZACA)
- Filtre **Chapelle** (caméra ANPR) : supprimer transit nord-sud, fluidifier TeC, revaloriser l'espace public
- Ambition **rue de Namur** : valoriser l'espace public, améliorer cheminements piétons et cyclistes
- Double sens sud place du Sablon (ZACA)
- Sens unique **Minimes** : supprimer transit vers Sablon
- Ambition **Marché au Bois** : Valoriser l'espace public, améliorer Cheminements piétons et cyclistes

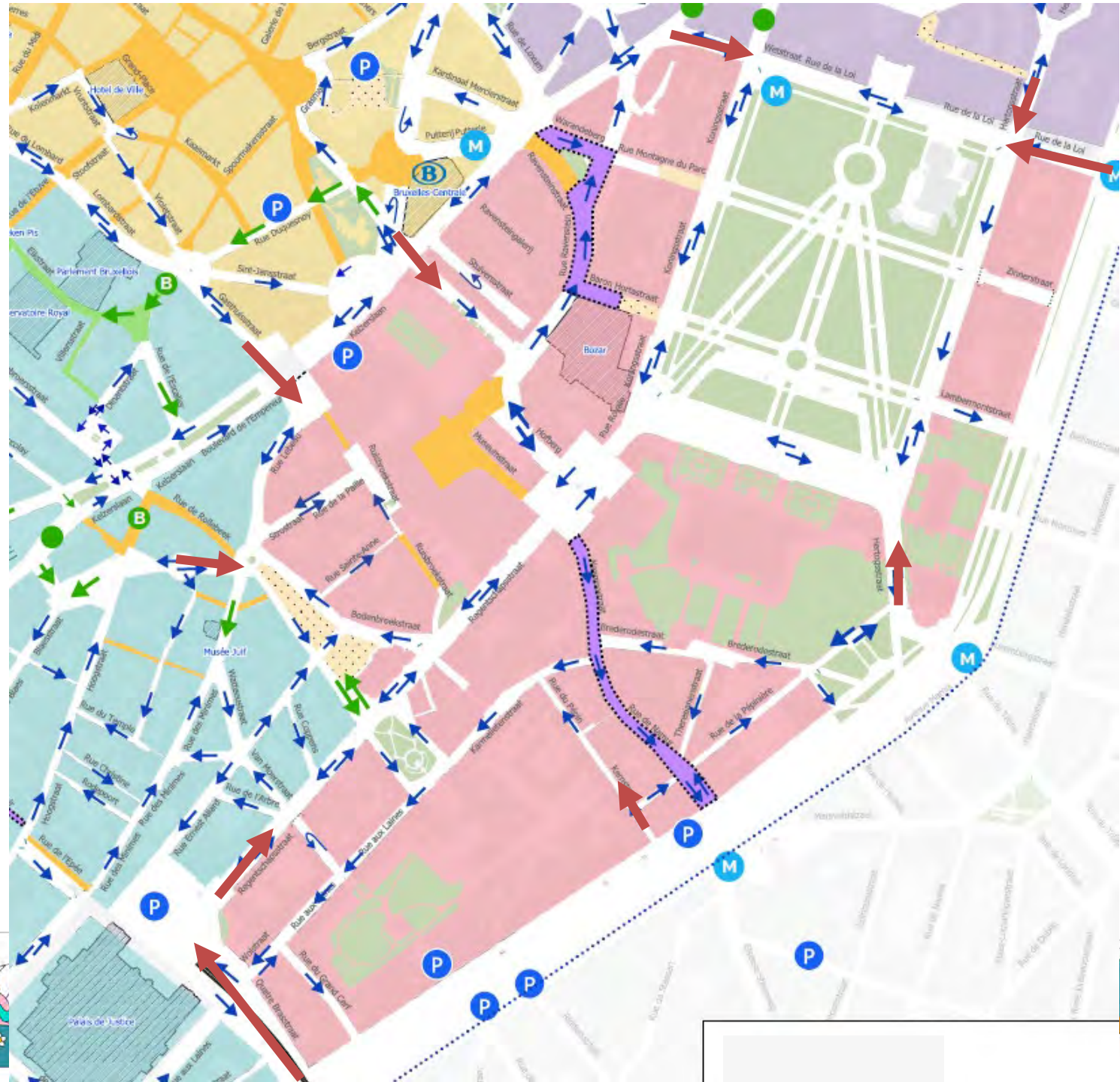


Accessibilité du quartier

Bereikbaarheid wijk

Pas de changement:
entrées en rouge

Geen verandering:
ingangen in het rood

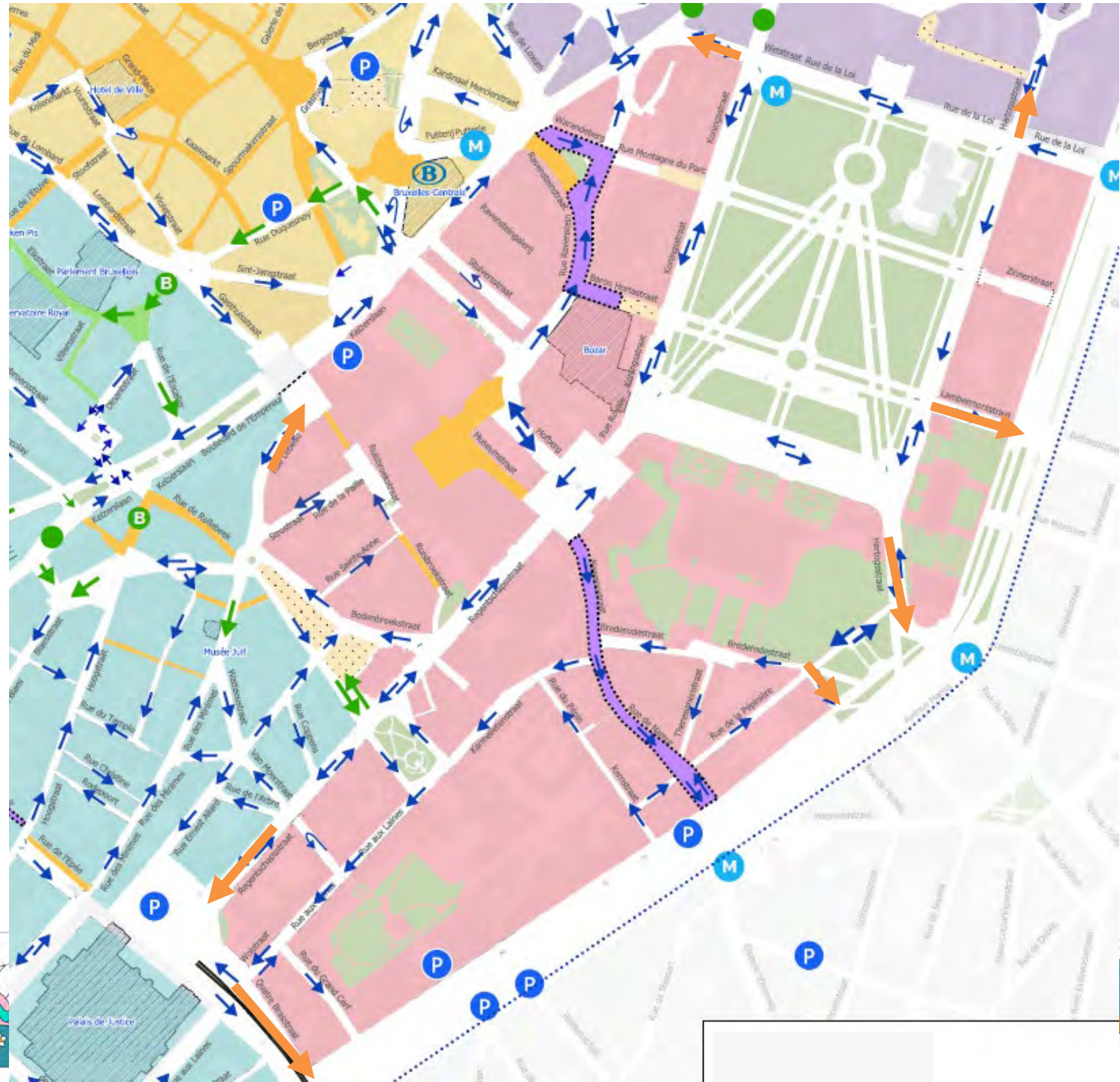


Accessibilité du quartier

Bereikbaarheid wijk

Pas de changement: sorties en orange

Geen verandering : uitgangen in het oranje



Le Plan d'Action

Les mesures d'accompagnement

- **Sécurisation:** abords d'écoles, pistes cyclables,...
- **Implémentation de signalétique spécifique:** PMR, piétons,...
- **Amélioration de l'infrastructure vélo, renforcer stationnement vélo**
- **Améliorer la fluidité des lignes de TeC, réorganiser les arrêts et terminus, développer le réseau**
- **Encourager le stationnement hors voirie**
- **Développer l'autopartage**
- **Zones de livraison – faciliter la logistique urbaine**
- **Requalification de l'espace public**

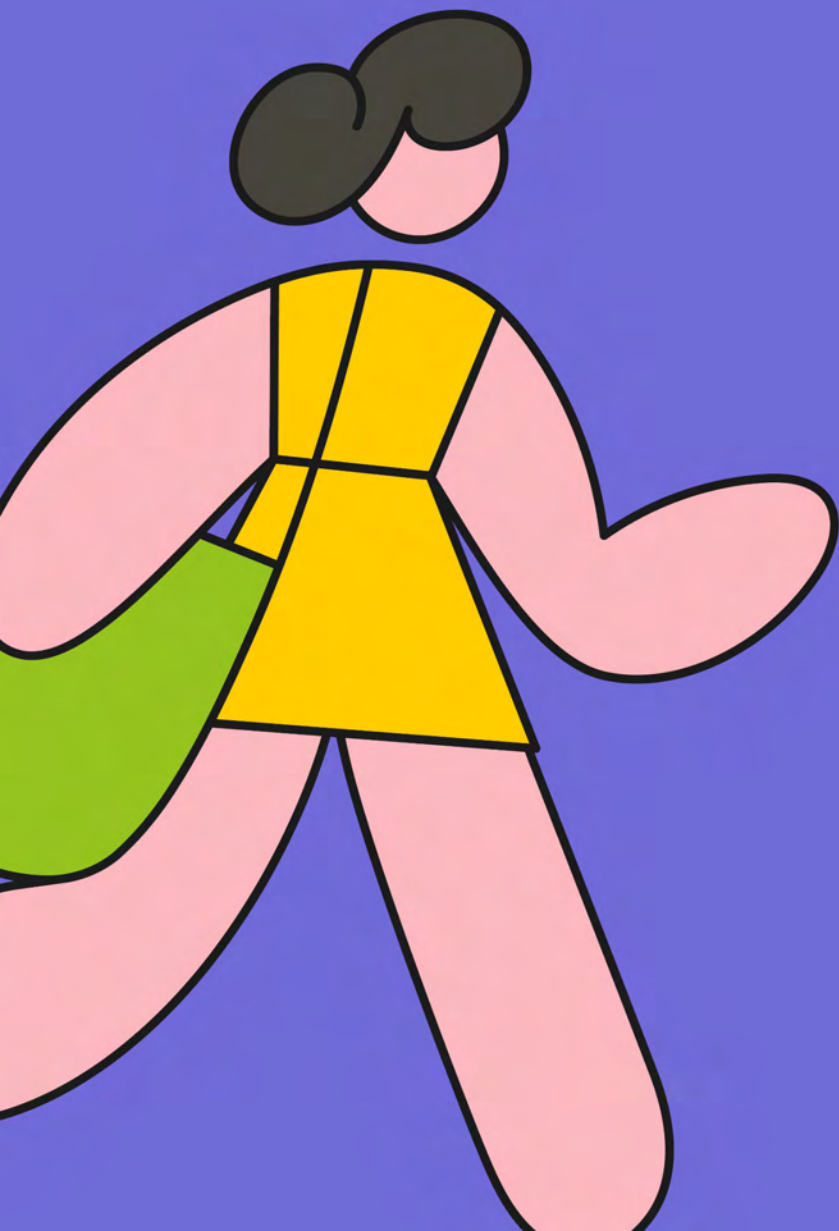


Het Actieplan

Begeleidende maatregelen

- **Veiligheid:** schoolomgeving, fietspaden,...
- **Aanleg bewegwijzing voor alle modi :** voetgangers, PMR, ...
- **Verbetering van fietsinfrastructuur en fietsenstallingen versterken**
- **Verbetering doorstroming OV, herplannen van haltes en terminus, ontwikkelen van het netwerk**
- **Aanmoedigen parkeren buiten de openbare weg,**
- **Uitbreiden van autodelen**
- **Leverzones – faciliteren stedelijke logistiek**
- **Herkwalificeren van de openbare ruimte**



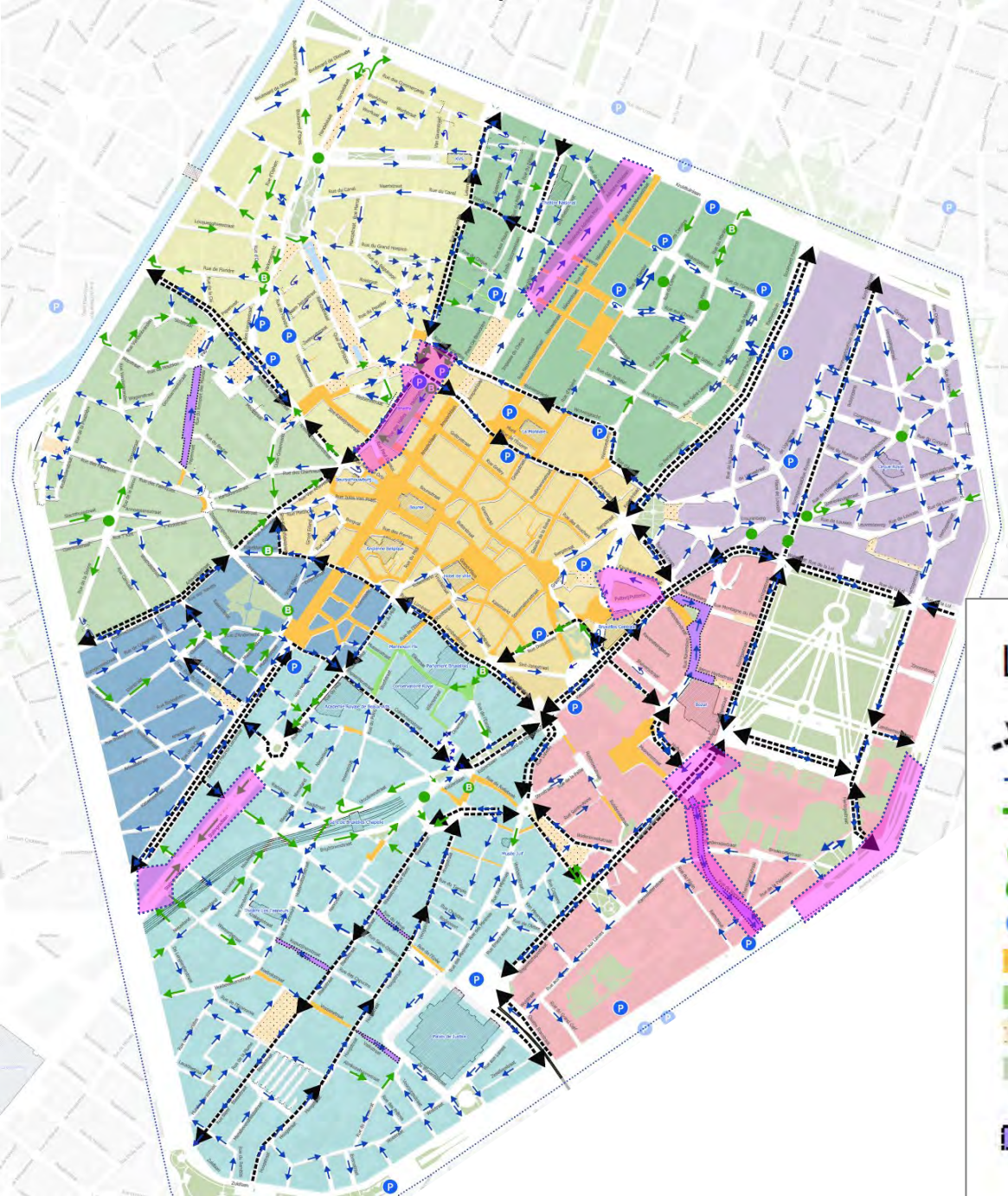


La mise en oeuvre De uitvoering













Schéma de circulation

Mise en œuvre le 16/8/2022

Tenir compte des « chantiers en cours à l'été 2022 »



LEGENDE

-  Axe principal - *Grote verplaatsingsas*
-  Sens de circulation actuel - *Bestaande rijrichting*
-  Changement de sens de circulation - *Veranderde rijrichting*
-  Filtre (caméra ou mobilier) - *Filter (camera of meubilair)*
-  Filtre avec borne - *Filter met verkeerspaal*
-  Parking public - *Publieke parkeergarage*
-  Zone piétonne actuelle - *Bestaande voetgangerszone*
-  Nouvelles zones piétonnes - *Nieuwe voetgangerszone*
-  Places et escaliers - *Pleinen en trappen*
-  Espaces verts - *Groene ruimte*
-  Obstacles fixes - *Vast obstakel*
-  Projet de réaménagement et piétonnisation à lancer
Herinrichtingsproject en nieuwe voetgangerszone zone op te starten

- Adolphe Max
- Stalingrad
- Gare Centrale Place Royale + impact Rue de Namur
- Abords Brucity ;
- Tunnel Trône (rénovation intégrale mi-mai)

=> Callcenter sera mis en place

Circulatieschema

Uitvoering: 16/8/2022

Rekening houdend met:

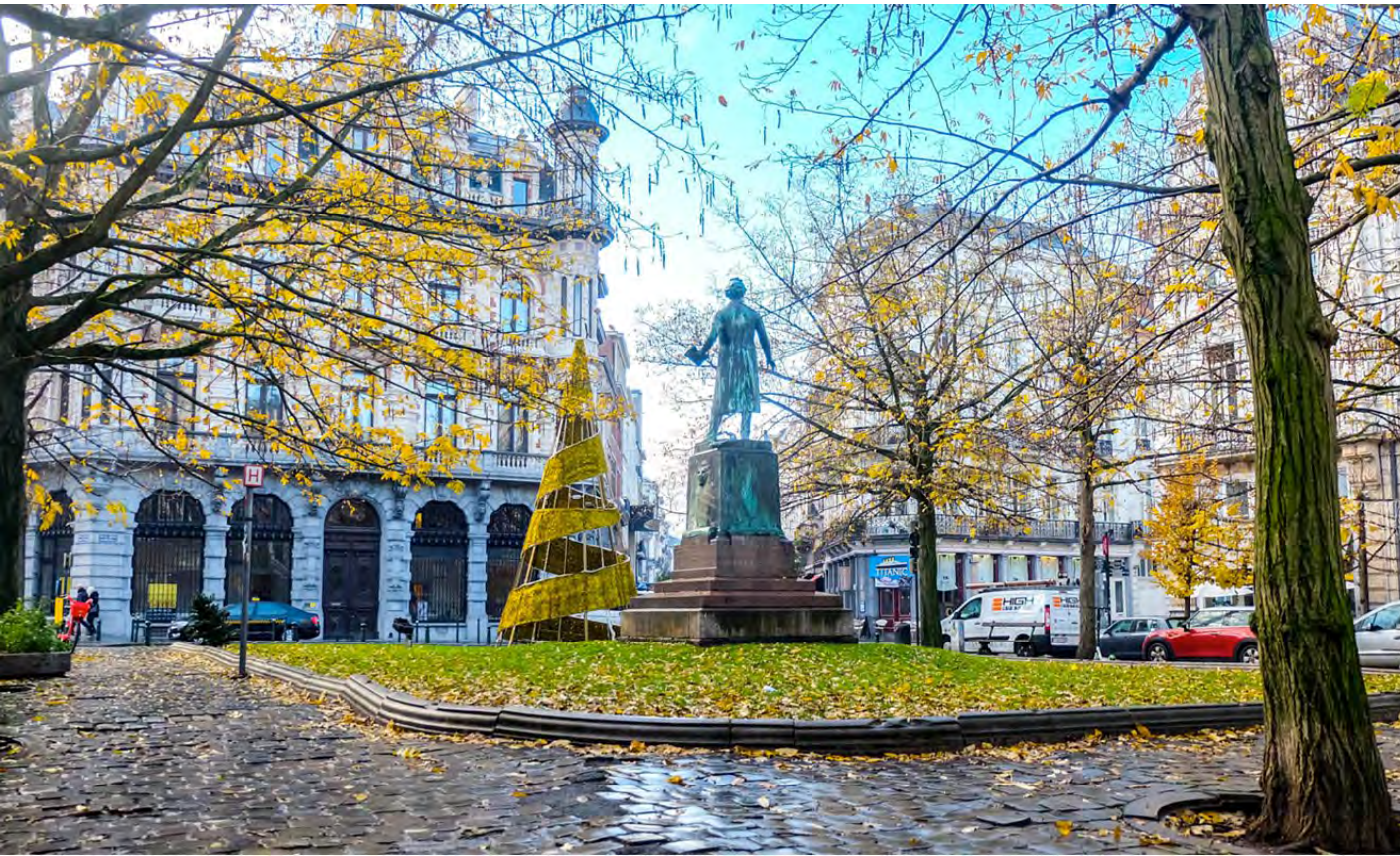
'werken in uitvoering - zomer 2022'

- Adolphe Maxlaan
 - Stalingradlaan
 - Centraal Station + Koningsplein + impact Naamsestraat
 - Omgeving Brucity
 - Troontunnel (volledige renovatie half-mei)
- => Callcenter zal ingevoerd worden

LEGENDE

- ▲ Axe principal - Grote verplaatsingsas
- Sens de circulation actuel - Bestaande rijrichting
- Changement de sens de circulation - Veranderde rijrichting
- Filtre (caméra ou mobilier) - Filter (camera of meubilair)
- Filtre avec borne - Filter met verkeerspaal
- Parking public - Publieke parkeergarage
- Zone piétonne actuelle - Bestaande voetgangerszone
- Nouvelles zones piétonnes - Nieuwe voetgangerszone
- Places et escaliers - Pleinen en trappen
- Espaces verts - Groene ruimte
- Obstacles fixes - Vast obstakel
- Projet de réaménagement et piétonnisation à lancer
Herinrichtingsproject en nieuwe voetgangerszone zone op te starten

- A plus long terme, réaménagement de la place de la Liberté (PU)
- Op langere termijn: heraanleg van het Vrijheidsplein.
- Projets de réaménagement et piétonnisation à lancer rue de Namur et Marché aux Bois (dans le cadre de l'étude Haut-Bas de la Ville)
- Te lanceren projecten voor heraanleg & voetgangerszone Naamsestraat en (in het kader van de studie 'boven- en benedenstad').



Une évaluation participative

Een participatieve evaluatie

Evaluation technique sur base des objectifs Good Move :

- Qualité de l'air, espaces publics agréables
- Trafic de transit
- Sécurité routière

Après 1 an : retour vers les quartiers / parties prenantes

Technische evaluatie op basis van Good Move doestellingen:

- Gezonde lucht, aangename openbare ruimtes
- Doorgaand verkeer
- Verkeersveiligheid

Na 1 jaar: terugkeer naar de buurten/belanghebbenden



Telraam

Un Telraam c'est quoi ?

Un capteur intelligent équipé d'une camera placée derrière la fenêtre au premier ou au deuxième étage qui peut compter **en permanence** (à la lumière du jour) 4 modes de transport :

- Piétons
- Cyclistes
- Autos
- Camions + bus

Wat is een Telraam?

Een slimme sensor achter het raam op de 1ste of 2de verdieping met een camera die **permanent** (bij daglicht) 4 transportmodi kan tellen:

- Voetgangers
- Fietzers
- Auto's
- Vrachtwagens + bussen



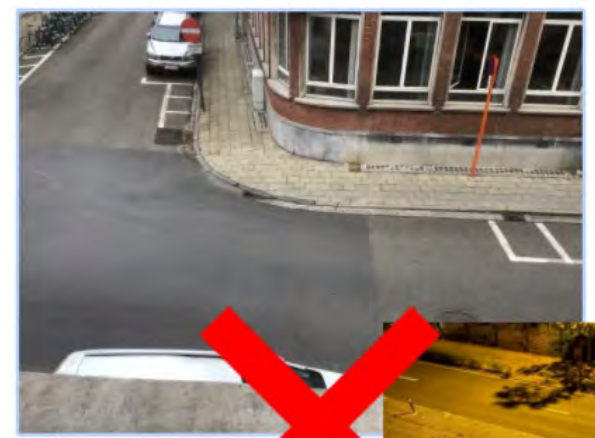
Telraam

Où l'accrocher ?

- Au 1er ou au 2ème étage
- Vue ouverte sur la rue
- Pas d'obstacles (lumières, arbres, etc.)
- Pas de volets
- Pas de pare-soleil
- Perpendiculaire (pas de fenêtres inclinées)
- Pas d'intersection (T)

Waar ophangen?

- Op de 1ste of 2de verdieping
- Vrij zichtveld naar straat
- Geen obstakels (verlichting, bomen, etc.)
- Geen rolluiken
- Geen zonneschermen
- Loodrecht gericht (geen schuin raam)
- Geen (T)-kruispunt



Comment participer ? / Hoe deelnemen?

Stap 1. [Telraam.net](https://telraam.net)



TELRRAAM

Carte Qu'est-ce que Telraam **Compter soi-même** Professionnels Telraam Talks FAQ & Support Jobs Blog Se connecter [S'enregistrer](#) FR ▾

NL
EN
FR
SL

Vous voulez avoir un Telraam ?

Stap 2.

Où les réseaux Telraam sont-ils lancés?

SL

Vous pouvez également vous connecter à un réseau Telraam proche. Vous trouverez ci-dessous les différents réseaux en démarrage. Un réseau Telraam est généralement commandé par un gouvernement (local). Au sein d'un réseau de dispositifs Telraam dans une certaine zone, des conseils locaux et des ateliers pour les compteurs sont généralement déployés. En outre, toutes les données de comptage au sein d'un réseau sont collectées et analysées de manière centralisée.

Stap 3.



Brussel Vijfhoek - Bruxelles Pentagone België / Belgique Feb 2022 Evaluatie mobiliteitschema - Révision du schéma de mobilité Participez Savoir plus	Genk-Midden België / Belgique Feb 2022 Telnetwerk naar aanleiding van het verkeersplan Genk-Midden Participez Savoir plus	Genk-Zuid België / Belgique Feb 2022 Telnetwerk naar aanleiding van het verkeersplan Genk-Zuid Participez Savoir plus	Ameland Netherlands Feb 2022 Verkeerstellingen op het eiland Ameland Participez Savoir plus
--	---	---	---

Plus d'infos

www.bruxelles.be/goodmove

Outils 'impact-anyways' bientôt en ligne

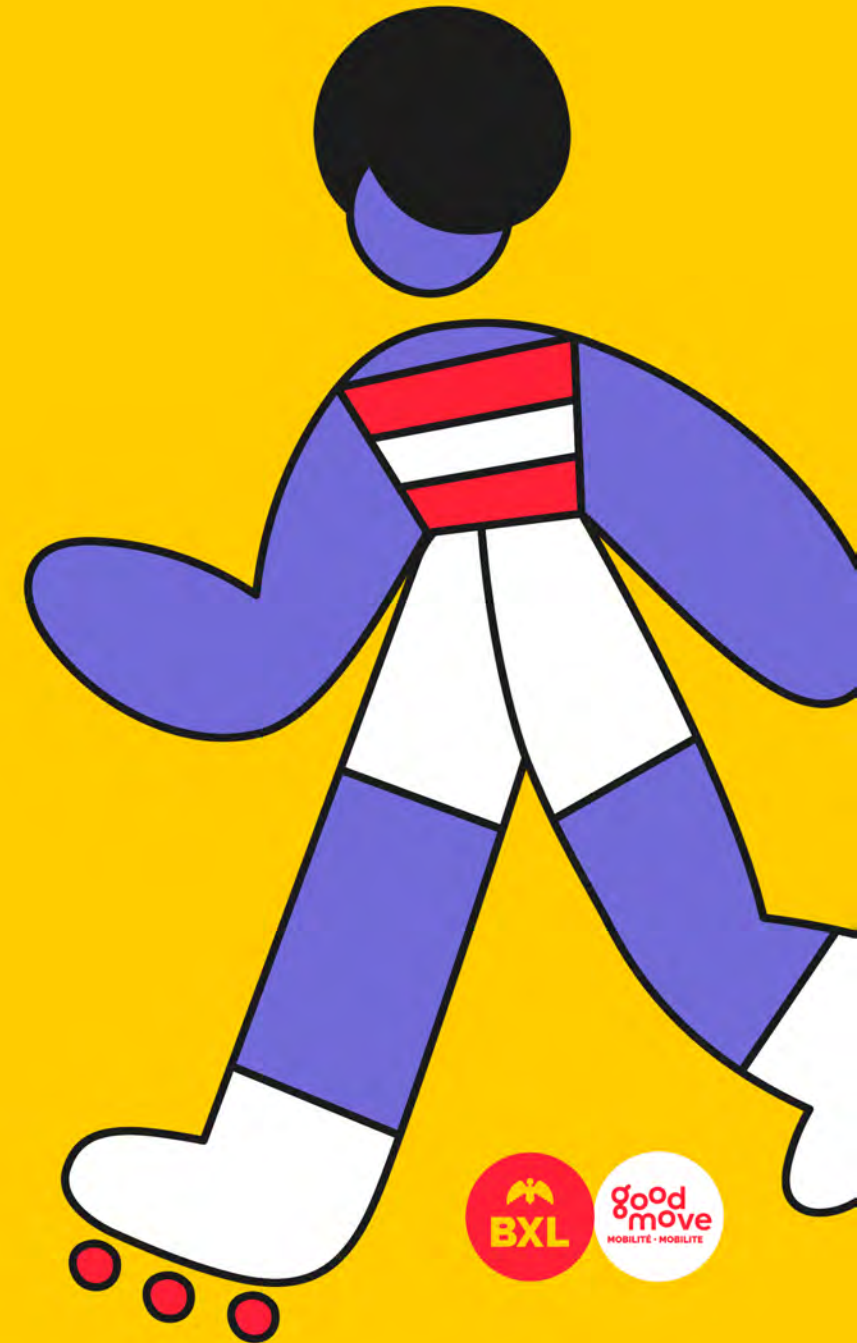
Contact : urb.mobilite@brucity.be

Meer info

www.brussel.be/goodmove

Toepassing 'impact-anyways' binnenkort online

Contact : urb.mobilite@brucity.be





Merci
Bedankt

